



PN 6/10/16/25/40 - DN 100...4000

KAT-A 1310

Особенности и преимущества продукции

- Мягкое уплотнение по EN 593
- Строительная длина по EN 558, ряд 14 (DIN 3202, F4)
- С двусторонним фланцевым соединением по EN 1092-2
- Двухэксцентриковый диск затвора в не требующей обслуживания втулке
- Опора в корпусе, защищена от коррозии двойным O-кольцевым уплотнением и закрытой опорой диска затвора
- Износо- и коррозионностойкое, защищенное от смещения седло в корпусе
- Замена профильного уплотнения без демонтажа диска затвора
- Автоматическая система уплотнения с зажатым и поддерживаемым давлением профильным уплотнением
- Вакуумная герметичность до 0,2 бар
- Герметичность в обоих направлениях потока по EN 12266, класс A
- С самотормозящимся, полностью закрытым, не требующим тех.обслуживания червячным редуктором с мех.указателем положения

Материалы

- Корпус: ВЧШГ EN-GJS-400-15 (GGG-40)
- Диск: ВЧШГ EN-GJS-400-15 (GGG-40) (исключение: DN 100 и 125 нерж. сталь 1.4408)
- Концевое уплотнение: EPDM (для PN 40 - полиуретан)
- O-кольца: EPDM
- Вал затвора: Нерж. сталь 1.4021
- Седло в корпусе: Высоколегированная наплавка

Защита от коррозии

- Корпус: Внутри и снаружи эпоксидное покрытие по GSK
- Диск: Эпоксидное покрытие по GSK (исключение: DN 100 / DN 125 - нерж. сталь)

Вариант

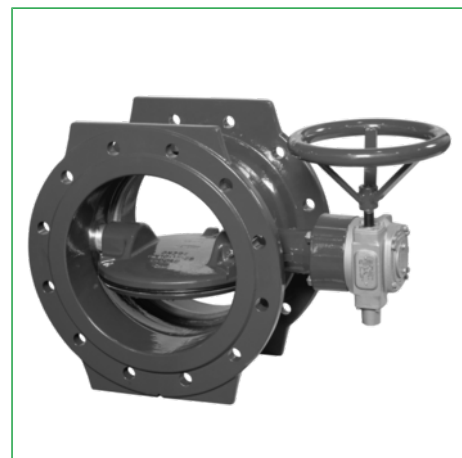
- Стандартное исполнение как описано
- С электроприводом
- С маховиком
- С пневмоприводом
- С гидроприводом
- Подходит для газа по EN 13774
- Специальные покрытия и материалы по заказу
- Для бесколодезной установки (см. рис.1)
- Давление PN 50 по запросу

Область применения

- Колодезная установка
- Установка в сооружении

Испытания и сертификация

- Выходной контроль по EN 12266-1 (класс герметичности A)
- Испытано и зарегистрировано DVGW
- Эластомеры одобрены по W 270
- Испытано и зарегистрировано WRAS



Аксессуары

- Ключ управления
- Шток
- Удлинение шпинделя
- Уличный ковер из чугуна
- Опорная плита из пластмассы

Рабочие параметры

- Макс. скорость течения через полностью открытую арматуру:
 - PN 40: 6 м/с
 - PN 25: 5 м/с
 - PN 16: 4 м/с
 - PN 10: 3 м/с
 - PN 6: 2,5 м/с

Примечание

ТПА со степенью давления PN 6 производится по EN 1092-2 с рассверловкой фланца по PN 10. Рассверловка PN 6 - по заказу.

Для надлежащей установки и безопасной эксплуатации необходимо соблюдать инструкции по монтажу и эксплуатации: KAT-B 1310

Допустимые параметры режима эксплуатации

Ду	Ру	Макс. допустимое раб. давление [бар]	Макс. допустимая раб. температура для нейтр. жидкости [°C]
1400...4000	6	6	50
200...2800	10	10	50
100...2600	16	16	50
150...1800	25	25	50
150...1800	40	40	50



Чертёж

Рис.1

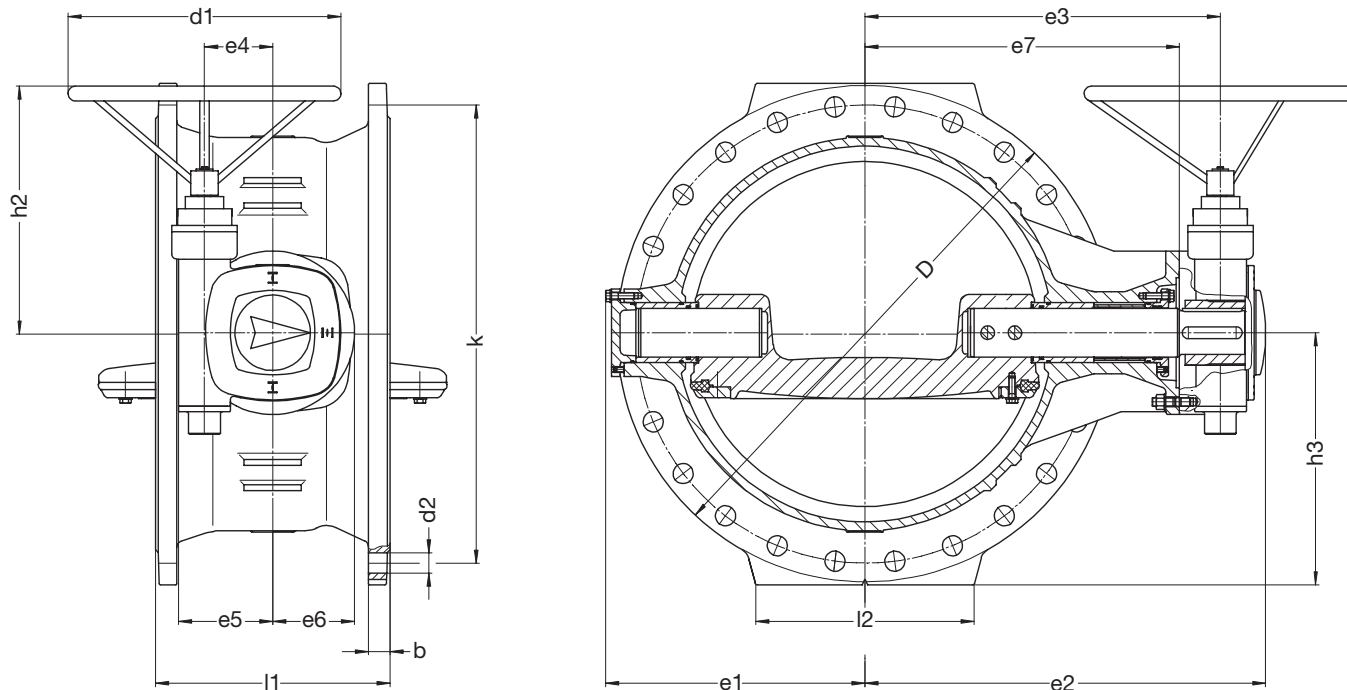
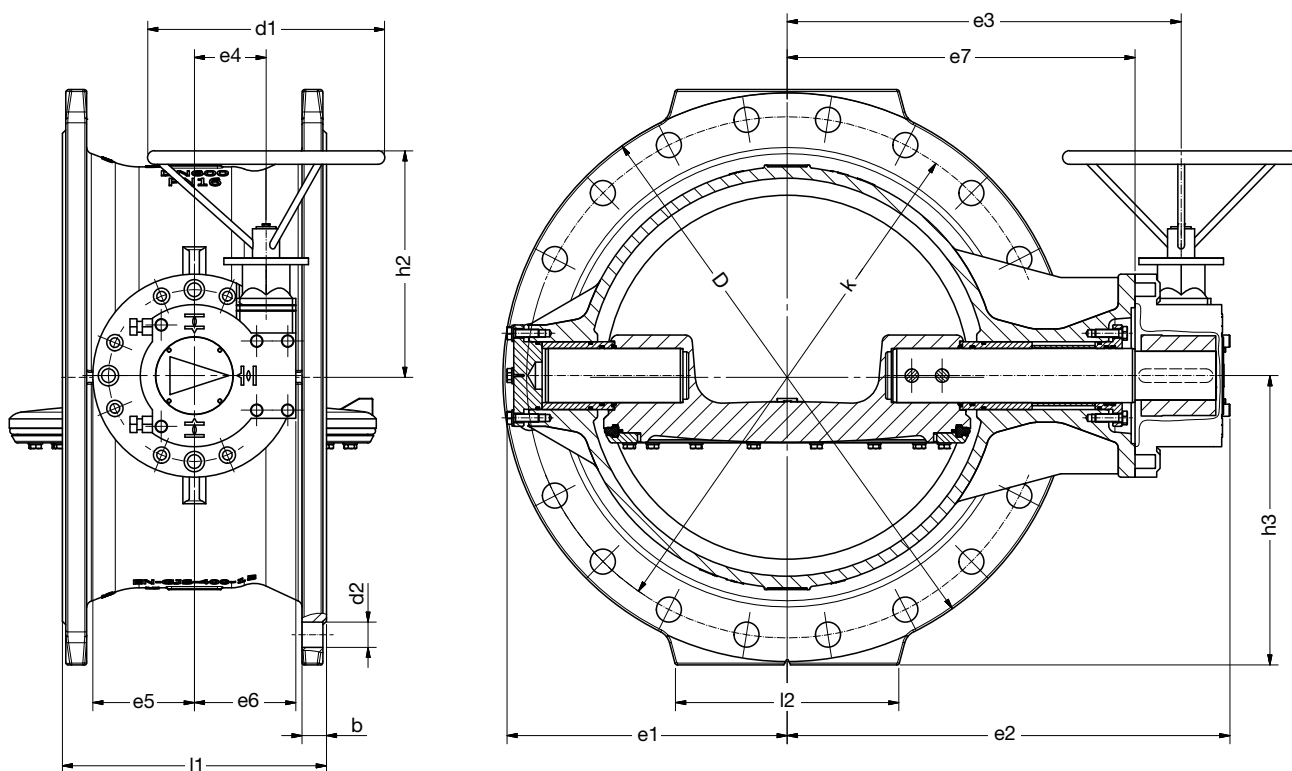


Рис.2



Для DN 450...1800 PN 10, DN 400...1600 PN 16, DN 300...1400 PN 25



Технические данные

PN 6

DN		1400	1500	1600	1800	2000	2200	2400	2500	2600	2800	3000	4000
D	[мм]	1675	1785	1915	2115	2325	2550	2760	2800	2960	3180	3405	4440
b	[мм]	55	60	60	65	55	74	68	70	88	80	90	120
k	[мм]	1590	1700	1820	2020	2230	2440	2650	2730	2850	3070	3290	4300
d1	[мм]	400	400	400	400	400	500	630	640	640	640	640	640
d2	[мм]	44	44	50	50	50	56	57	45	56	56	62	60
e1	[мм]	855	920	970	1100	1240	1355	1485	1610	1733	1850	2000	2725
e2 макс.	[мм]	1220	1290	1380	1490	1705	1910	2038	1980	2100	2285	2470	3342
e3 макс.	[мм]	1110	1155	1245	1355	1545	1715	1843	1785	1905	2025	2225	3025
e4 макс.	[мм]	246	250	250	279	343	400	400	400	400	1087	1087	630
e5 макс.	[мм]	273	575	365	488	555	610	610	610	709	1052	1052	845
e6 макс.	[мм]	208	268	268	298	368	430	430	430	430	535	540	645
e7	[мм]	907	982	1013	1124	1332	1455	1583	1610	1733	1850	2000	2725
h2 макс.	[мм]	746	746	746	846	872	963	963	963	1037	1176	1210	1685
h3	[мм]	845	870	965	1065	1180	1245	1350	1410	1500	1620	1720	2250
l1	[мм]	710	750	790	870	950	1030	1110	1150	1190	1270	1350	1750
l2	[мм]	800	850	900	1000	1100	1200	1300	1300	1800	1800	2000	2630
Отверстий		36	36	40	44	48	52	56	56	60	64	68	84
Вес ≈	[кг]	2060,00	2525,00	3685,00	4625,00	7520,00	10000,00	12250,00	14000,00	15000,00	19000,00	23000,00	47000,00
Габариты ≈	[м³]	2,468	2,959	3,555	4,766	6,505	8,576	10,793	12,565	13,501	16,437	20,547	47,141

ТПА со степенью давления PN 6 производится по EN 1092-2 с рассверловкой фланца по PN 10. Рассверловка PN 6 - по заказу.

PN 10

DN		200	250	300	350	400	450	500	600	700	800	900	1000
D	[мм]	340	400	455	505	565	615	670	780	900	1020	1120	1245
b	[мм]	20	22	24,5	24,5	24,5	26,5	26,5	30	32,5	35	37,5	40
k	[мм]	295	350	400	460	515	565	620	725	840	950	1050	1160
d1	[мм]	250	250	250	250	350	400	400	500	300	350	400	300
d2	[мм]	23	23	23	23	28	28	28	31	31	34	34	37
e1	[мм]	169	199	236	261	285	306	345	392	462	512	576	640
e2 макс.	[мм]	324	367	417	427	471	495	526	585	691	745	827	913
e3 макс.	[мм]	261	304	354	364	408	441	472	531	660	714	750	820
e4 макс.	[мм]	76	76	76	76	102	84	84	84	106	106	130	168
e5 макс.	[мм]	139	139	139	139	165	120	120	120	150	150	180	236
e6 макс.	[мм]	85	85	85	85	109	88	88	105	150	150	150	175
e7	[мм]	216	259	309	319	358	385	416	466	559	613	675	729
h2 макс.	[мм]	298	298	298	298	342	311	311	331	334	334	381	434
h3	[мм]	175	205	232	265	288	312	340	395	455	515	565	630
l1	[мм]	230	250	270	290	310	330	350	390	430	470	510	550
l2	[мм]	185	225	260	270	300	250	300	330	400	450	550	600
Отверстий		8	12	12	16	16	20	20	20	24	24	28	28
Вес ≈	[кг]	44,00	60,00	81,00	110,00	135,00	190,00	240,00	320,00	470,00	620,00	800,00	1050,00
Габариты ≈	[м³]	0,037	0,055	0,078	0,098	0,131	0,165	0,207	0,309	0,458	0,616	0,803	1,065

ТПА со степенью давления PN 6 производится по EN 1092-2 с рассверловкой фланца по PN 10. Рассверловка PN 6 - по заказу.


Технические данные
PN 10

DN		1100	1200	1400	1500	1600	1800	2000	2200	2400	2600	2800
D	[мм]	1340	1470	1675	1785	1915	2115	2325	2550	2760	2960	3180
b	[мм]	43	45	55	60	60	65	55	74	68	88	80
k	[мм]	1270	1380	1590	1700	1820	2020	2230	2440	2650	2850	3070
d1	[мм]	300	300	400	400	400	500	500	640	640	640	640
d2	[мм]	37	41	44	44	50	50	50	56	57	56	56
e1	[мм]	692	763	880	970	995	1140	1270	1400	1490	1733	1850
e2 макс.	[мм]	967	1100	1146	1273	1301	1442	1825	1740	1860	2205	2320
e3 макс.	[мм]	874	990	1036	1132	1160	1301	1630	1545	1656	1960	2075
e4 макс.	[мм]	168	210	210	263	263	263	400	400	450	1087	1087
e5 макс.	[мм]	236	290	290	368	368	368	610	709	742	1052	1052
e6 макс.	[мм]	175	207,5	207,5	241	241	241	430	430	486	540	540
e7	[мм]	783	874	920	985	1013	1154	1370	1370	1490	1733	1850
h2 макс.	[мм]	434	484	504	592	592	612	963	1037	1239	1210	1210
h3	[мм]	680	740	845	900	965	1065	1180	1290	1390	1500	1620
l1	[мм]	590	630	710	750	790	870	950	1030	1110	1190	1270
l2	[мм]	650	700	800	850	900	1000	1100	1200	1300	1800	1800
Отверстий		32	32	36	36	40	44	48	52	56	60	64
Вес ≈	[кг]	1390,00	1740,00	2545,00	3425,00	3985,00	4850,00	7800,00	11500,00	13200,00	14600,00	19500,00
Габариты ≈	[м³]	1,312	1,729	2,575	3,026	3,602	4,784	6,836	8,247	10,263	13,871	16,841

ТПА со ступенью давления PN 6 производится по EN 1092-2 с рассверловкой фланца по PN 10. Рассверловка PN 6 - по заказу.

PN 16

DN		100	125	150	200	250	300	350	400	450	500	600	700
D	[мм]	220	250	285	340	400	455	520	580	640	715	840	910
b	[мм]	19	19	19	20	22	24,5	26,5	28	31,5	31,5	36	39,5
k	[мм]	180	210	240	295	355	410	470	525	585	650	770	840
d1	[мм]	250	250	250	250	250	250	350	400	500	500	350	400
d2	[мм]	19	19	23	23	28	28	28	31	31	34	37	37
e1	[мм]	110	125	134	169	199	236	261	298	306	357	413	470
e2 макс.	[мм]	230	240	293	324	367	417	446	466	495	543	642	725
e3 макс.	[мм]	184	194	230	261	304	354	383	412	441	489	578	648
e4 макс.	[мм]	50	50	76	76	76	76	102	84	84	84	106	130
e5 макс.	[мм]	73	73	139	139	139	139	165	120	120	120	150	180
e6 макс.	[мм]	54	54	85	85	85	85	109	88	88	105	150	150
e7	[мм]	149	159	185	216	259	309	333	356	385	424	510	573
h2 макс.	[мм]	230	230	298	298	298	298	342	311	331	331	334	381
h3	[мм]	119,5	119,5	150	175	205	232	265	295	325	362	425	460
l1	[мм]	190	200	210	230	250	270	290	310	330	350	390	430
l2	[мм]	120	120	150	185	225	260	270	320	250	300	330	400
Отверстий		8	8	8	12	12	12	16	16	20	20	20	24
Вес ≈	[кг]	16,60	18,65	30,00	44,00	60,00	85,00	116,00	155,00	237,00	300,00	460,00	670,00
Габариты ≈	[м³]	0,015	0,018	0,025	0,037	0,055	0,078	0,106	0,137	0,172	0,235	0,356	0,472

ТПА со ступенью давления PN 6 производится по EN 1092-2 с рассверловкой фланца по PN 10. Рассверловка PN 6 - по заказу.



Технические данные

PN 16

DN		800	900	1000	1200	1400	1500	1600	1800	2000	2200	2400	2600
D	[мм]	1025	1125	1255	1485	1685	1820	1930	2130	2345	2550	2765	3048
b	[мм]	43	46,5	50	57	64	67	70	70	75	85	100	120
k	[мм]	950	1050	1170	1390	1590	1710	1820	2020	2230	2440	2650	2908
d1	[мм]	300	400	300	500	500	500	500	640	640	640	640	640
d2	[мм]	41	41	44	50	50	57	57	57	62	62	62	60
e1	[мм]	537	589	665	784	915	1000	1045	1170	1275	1449	1645	1805
e2 макс.	[мм]	783	864	973	1110	1216	1298	1346	1725	1685	1976	2172	2275
e3 макс.	[мм]	724	777	880	1000	1075	1157	1205	1530	1490	1681	1877	2030
e4 макс.	[мм]	130	168	168	210	263	263	263	400	450	500	1087	1087
e5 макс.	[мм]	180	236	236	290	368	368	368	610	742	843	1052	1052
e6 макс.	[мм]	175	175	207,5	207,5	241	241	241	430	486	540	540	540
e7	[мм]	631	680	774	884	928	1010	1058	1270	1314	1449	1645	1805
h2 макс.	[мм]	408	454	434	524	612	612	612	963	1239	1323	1323	1210
h3	[мм]	520	570	635	750	850	920	970	1070	1200	1320	1420	1544
l1	[мм]	470	510	550	630	710	750	790	870	950	1030	1110	1190
l2	[мм]	450	550	600	700	800	850	900	1000	1100	1200	1700	1900
Отверстий		24	28	28	32	36	36	40	44	48	52	56	72
Вес ≈	[кг]	775,00	970,00	1320,00	2090,00	2945,00	3755,00	4450,00	5320,00	8300,00	12100,00	14600,00	22600,00
Габариты ≈	[м³]	0,655	0,834	1,153	1,813	2,572	3,16	3,751	5,365	6,594	11,569	14,398	14,799

ТПА со степенью давления PN 6 производится по EN 1092-2 с рассверловкой фланца по PN 10. Рассверловка PN 6 - по заказу.

PN 25

DN		100	150	200	250	300	350	400	450	500	600	700	800
D	[мм]	235	300	360	425	485	555	620	670	730	845	960	1085
b	[мм]	19	20	22	24,5	27,5	30	32	34,5	36,5	42	46,5	51
k	[мм]	190	250	310	370	430	490	550	600	660	770	875	990
d1	[мм]	250	250	250	250	300	400	500	250	300	400	300	300
d2	[мм]	23	28	28	31	31	34	37	37	37	41	44	50
e1	[мм]	110	134	169	199	236	261	298	312	377	425	487	570
e2 макс.	[мм]	230	293	324	367	422	437	472	524	605	668	730	881
e3 макс.	[мм]	184	230	261	304	368	383	418	460	541	594	671	800
e4 макс.	[мм]	50	76	76	76	84	84	84	106	106	130	130	168
e5 макс.	[мм]	139	139	139	139	120	120	120	150	150	180	180	236
e6 макс.	[мм]	85	85	85	85	88	88	88	105	150	150	175	207,5
e7	[мм]	142	185	216	259	312	327	362	392	473	516	578	682
h2 макс.	[мм]	230	298	298	298	291	311	331	314	334	381	408	434
h3	[мм]	127,5	155	185	218	248	285	315	340	370	428	485	550
l1	[мм]	190	210	230	250	270	290	310	330	350	390	430	470
l2	[мм]	120	160	200	240	255	285	320	250	300	330	400	450
Отверстий		8	8	12	12	16	16	16	20	20	20	24	24
Вес ≈	[кг]	22,00	32,00	50,00	67,00	103,00	133,00	174,00	280,00	380,00	490,00	780,00	800,00
Габариты ≈	[м³]	0,018	0,026	0,039	0,058	0,086	0,114	0,15	0,192	0,259	0,364	0,516	0,756

ТПА со степенью давления PN 6 производится по EN 1092-2 с рассверловкой фланца по PN 10. Рассверловка PN 6 - по заказу.


Технические данные
PN 25

DN		900	1000	1200	1400	1500	1600	1800
D	[мм]	1185	1320	1530	1755	1865	1975	2195
b	[мм]	59,5	60	74	76	77,5	84	90
k	[мм]	1090	1210	1420	1640	1759	1860	2070
d1	[мм]	400	500	640	500	500	640	640
d2	[мм]	50	57	57	62	48	62	70
e1	[мм]	612	681	813	900	995	1025	1170
e2 макс.	[мм]	950	1007	1131	1256	1425	1505	1620
e3 макс.	[мм]	839	897	1021	1146	1263	1310	1425
e4 макс.	[мм]	210	210	210	210	400	450	500
e5 макс.	[мм]	290	290	290	290	709	610	843
e6 макс.	[мм]	207,5	207,5	237,5	237,5	430	430	486
e7	[мм]	724	781	895	1020	1118	1135	1250
h2 макс.	[мм]	504	524	524	524	1037	1239	1251
h3	[мм]	600	665	780	900	940	1010	1110
l1	[мм]	510	550	630	710	750	790	870
l2	[мм]	550	600	700	1000	850	900	670
Отверстий		28	28	32	36	52	40	44
Вес ≈	[кг]	1250,00	1685,00	2400,00	3500,00	4500,00	5200,00	6160,00
Габариты ≈	[м ³]	0,946	1,257	1,916	2,772	3,385	3,947	5,328

ТПА со ступенью давления PN 6 производится по EN 1092-2 с рассверловкой фланца по PN 10.
 Рассверловка PN 6 - по заказу.

PN 40

DN		150	200	250	300	350	400	450	500	600	700	800	900
D	[мм]	300	375	450	515	580	660	685	755	890	995	1140	1250
b	[мм]	29	30	34	39,5	44	48	49	52	58	65	65	65
k	[мм]	250	320	385	450	510	585	610	670	795	900	1030	1140
d1	[мм]	250	350	400	400	400	400	400	500	500	500	500	500
d2	[мм]	28	31	34	34	36	41	41	44	50	48	56	56
e1	[мм]	150	188	225	255	290	330	350	388	445	512	538	613
e2 макс.	[мм]	285	327	378	453	506	537	595	642	703	833	933	973
e3 макс.	[мм]	236	278	328	386	439	467	525	562	623	737	814	854
e4 макс.	[мм]	63	63	80	100	100	125	125	160	160	200	250	250
e5 макс.	[мм]	94	94	111	148	148	173	173	218	218	273	335	335
e6 макс.	[мм]	75	75	88	105	105	150	150	165	175	208	258	258
e7	[мм]	191	233	271	311	364	392	450	487	533	622	684	724
h2 макс.	[мм]	263	283	308	370	370	442	442	537	537	667	742	742
h3	[мм]	162	195	230	260	295	345	350	395	480	550	600	640
l1	[мм]	210	230	250	270	290	310	330	350	390	430	470	510
l2	[мм]	210	200	240	260	285	360	400	390	450	450	550	550
Отверстий		8	12	12	16	16	16	20	20	20	20	24	28
Вес ≈	[кг]	54,00	95,00	105,00	188,00	233,00	360,00	404,00	530,00	810,00	1120,00	1550,00	1830,00
Габариты ≈	[м ³]	0,026	0,039	0,058	0,086	0,114	0,15	0,192	0,259	0,364	0,516	0,756	0,999

ТПА со ступенью давления PN 6 производится по EN 1092-2 с рассверловкой фланца по PN 10. Рассверловка PN 6 - по заказу.



Технические данные

PN 40

DN		1200	1400	1600	1800
D	[мм]	1575	1795	1915	2270
b	[мм]	85	85	180	110
k	[мм]	1460	1680	1820	2120
d1	[мм]	640	500	640	640
d2	[мм]	62	62	48	70
e1	[мм]	960	1020	1200	1225
e2 макс.	[мм]	1330	1400	1520	1728
e3 макс.	[мм]	1135	1205	1325	1483
e4 макс.	[мм]	400	400	400	500
e5 макс.	[мм]	610	610	610	738
e6 макс.	[мм]	430	430	430	540
e7	[мм]	960	1030	1150	1258
h2 макс.	[мм]	963	963	963	1322
h3	[мм]	800	925	975	1175
l1	[мм]	630	710	790	870
l2	[мм]	700	1000	900	1000
Отверстий		32	36	48	48
Вес ≈	[кг]	4000,00	4400,00	5000,00	8000,00
Габариты ≈	[м³]	1,916	2,772	3,947	5,328

ТПА со ступенью давления PN 6 производится по EN 1092-2 с рассверловкой фланца по PN 10. Рассверловка PN 6 - по заказу.



Типы привода

